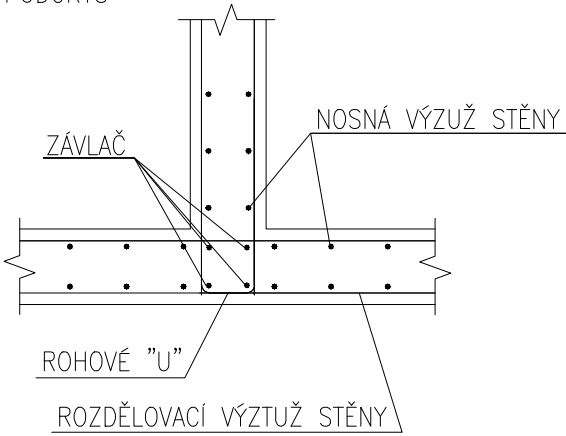


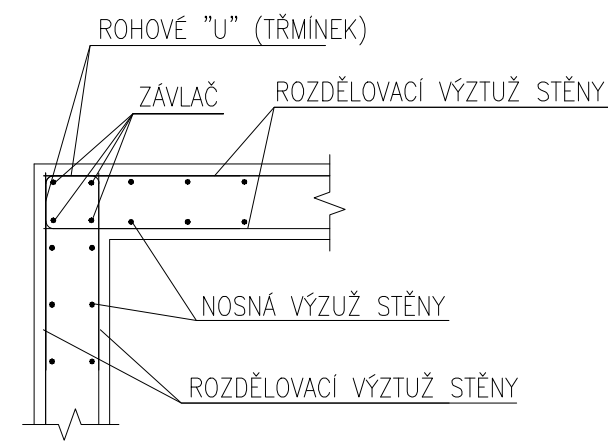
PROVÁZÁNÍ STYKU STĚN

PŮDORYS



PROVÁZÁNÍ ROHŮ STĚN

PŮDORYS

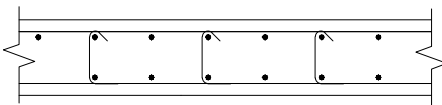


BETONY DLE ČSN EN 206-1 – MONOLIT:  
C30/37 – XC4, XA1(CZ) CI 0,20<sub>max</sub>. D<sub>max</sub>.22 – S3  
BETONÁŘSKÁ OCEL B500B(10 505 (R)), KARI SÍTĚ  
KRYTÍ MIN. 35mm

- výztuž bude svařena, popř. vyvázána
- krytí výztuže bude zajištěno plastovými distančníky
- s příměsí krystalizační přísady do betonu v množství 0,4kg na 25kg cementu
- beton bude proveden jako konstrukční a bude hutněn ponorným vibrátorem
- beton bude chráněn před slunečním zářením a bude ošetřován kropením po dobu 10-ti dnů po betonáži

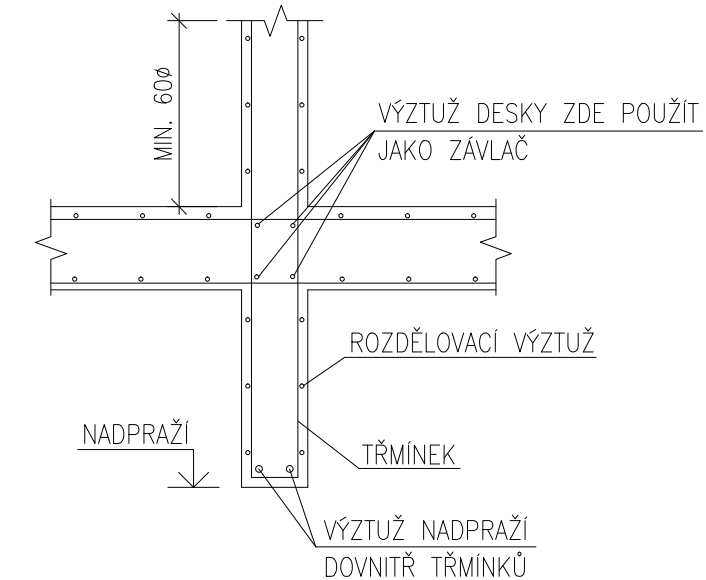
DETAIL ULOŽENÍ SPON

PŮDORYS



STYK STROP-NADPRAŽÍ

ŘEZ



UKONČENÍ STĚNY

PŮDORYS

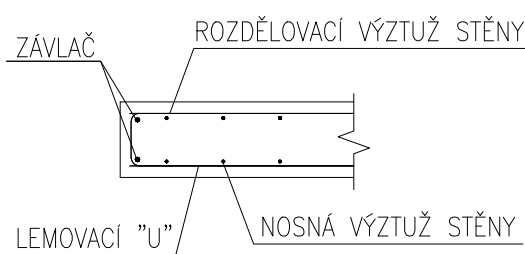
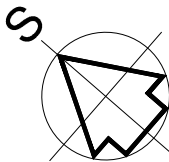
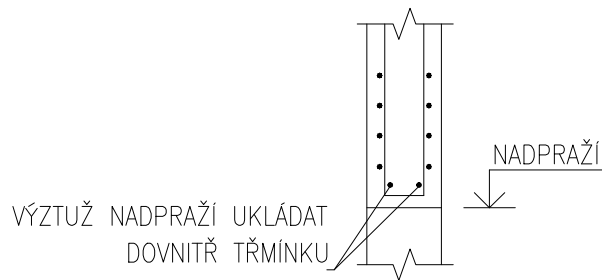


SCHÉMA UKLÁDÁNÍ

VÝZTUŽE DO BEDNĚNÍ

ŘEZ

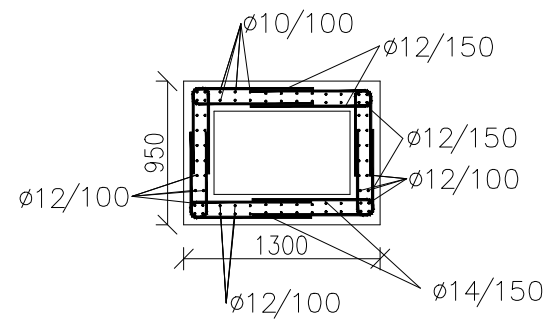


REVIZE:	POPIS ZMĚNY:	DATUM:	VYPRACOVAL:

VÝŠKOVÝ SYSTÉM Bp<sub>v</sub> ±0,000 = 385,29 m n. m.

AKCE: <b>KARLOVY VARY - REVITALIZACE OBJEKTU CÍSAŘSKÝCH LÁZNÍ</b>		STUPEŇ PD: <b>DPS-DOKUMENTACE PRO PROVEDENÍ STAVBY</b>	
INVESTOR A OBJEDNATEL: Karlovarský kraj, IČO 70891168 Závodní 353/88, 360 21 Karlovy Vary - Dvory		OBJEKT: <b>SO 101 - HISTORICKÁ BUDOVA</b>	
MÍSTO STAVBY: Mariánskolázeňská 302, KARLOVY VARY pozemky parc. č. 902, 903/2, k.ú. Karlovy Vary		PROFESE: <b>D.1.2 - KONSTRUKČNĚ STATICKÁ ČÁST</b>	
GENERÁLNÍ PROJEKTANT: <b>INTAR</b> INTAR a.s. Bezručova 81/17a, 602 00 Brno tel.: +420 543 422 211 www.intar.cz, info@intar.cz		ZAKÁZKOVÉ ČÍSLO: <b>30080111-4</b>	
VEDOUcí PROJEKTU: <b>JAROSLAV KUPR, jkupr@intar.cz</b>		AUTORIZACE:	
HLAVNÍ ING. PROJEKTU: <b>ING. MARTIN STRNAD, mstrnad@intar.cz</b>		DATUM: <b>12/2018</b>	
ZHOTOVITEL ČÁSTI: <b>ALSTON</b> ALSTON spol. s.r.o. Gorazdova 355/5, 120 00 Praha 2 tel.: +420 224 910 917 www.alston.cz, alston@alston.cz		FORMÁT: <b>× A4</b>	
ODPOVĚDNÝ PROJEKTANT: <b>ING. JAN ŠULCEK, sulcek@alston.cz</b>		KOPIE:	
VYPRACOVAL: <b>Bc. MATĚJ HLAVÁČEK, hlavacek@alston.cz</b>		MĚŘÍTKO: <b>1:50</b>	
		VÝKRES: <b>SCHEMA VÝZTUŽE KANÁLŮ VESTAVBY A SCHODIŠTĚ</b>	
		EVIDENČNÍ ČÍSLO: <b>30080101-4/SO 101/D.1.2</b>	
		ČÍSLO VÝKRESU: <b>D.1.2.b50</b>	
		REVIZE: <b>-</b>	

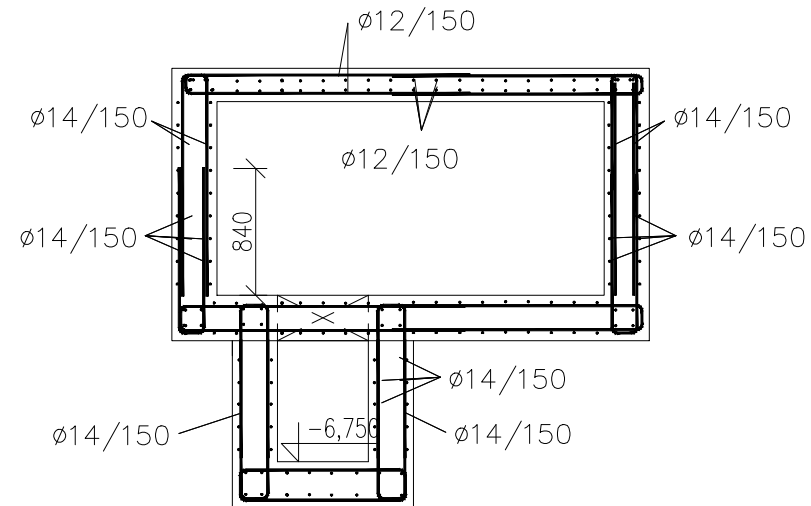
ZD.1, ZD.2



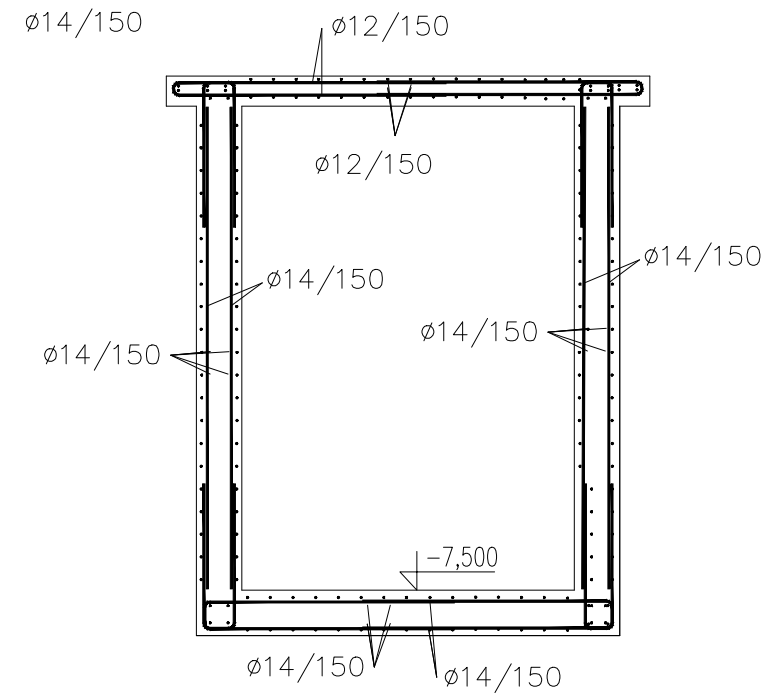
KRYTÍ MIN. 35mm

STYKOVÁNÍ 60xøR14=840mm

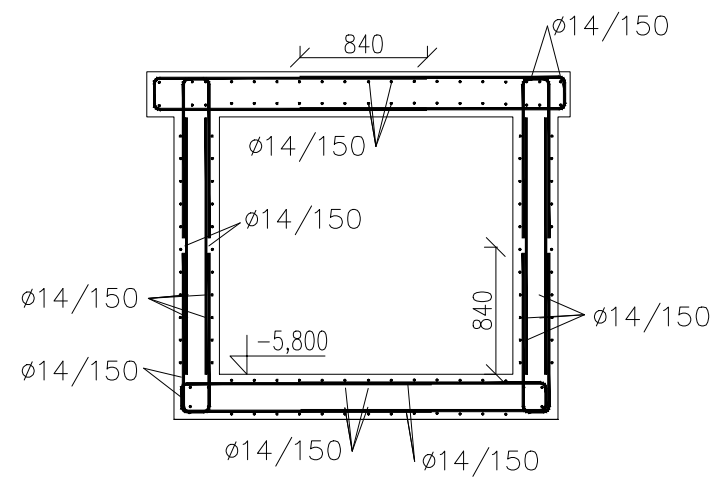
ZD.3, ZD.4



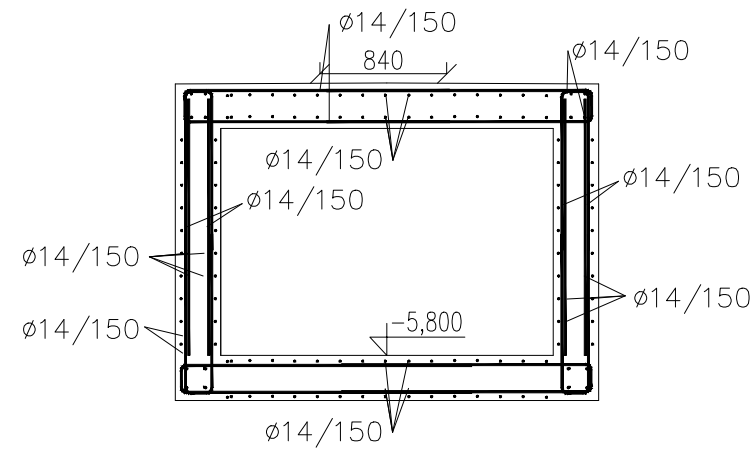
ZD.7a, ZD.7b



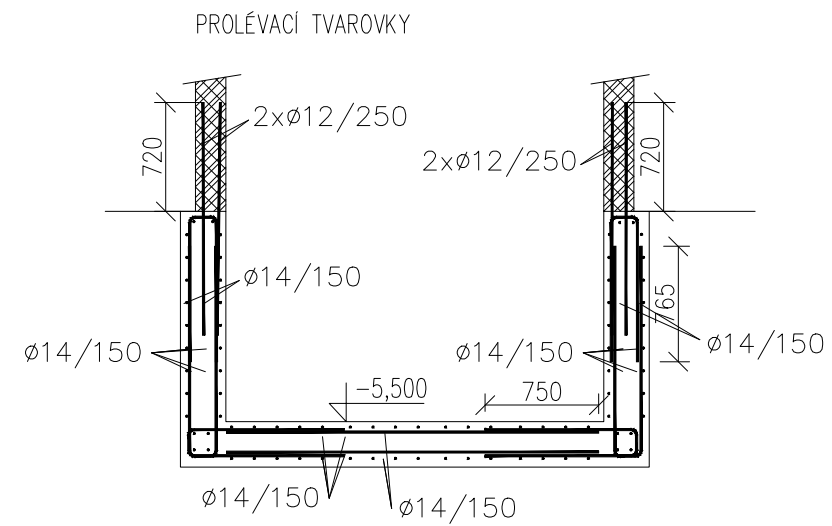
ZD.6a



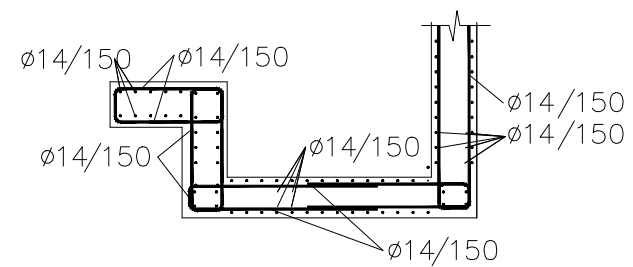
ZD.6b



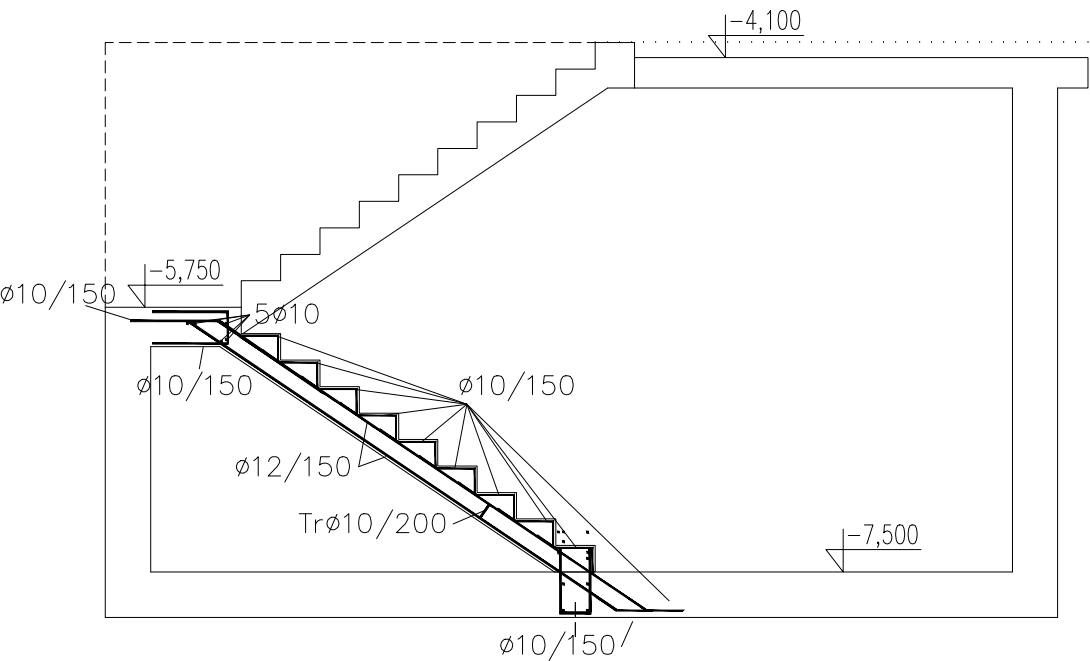
ZD.5, ZD.11, ZD.12



ZD.7.b

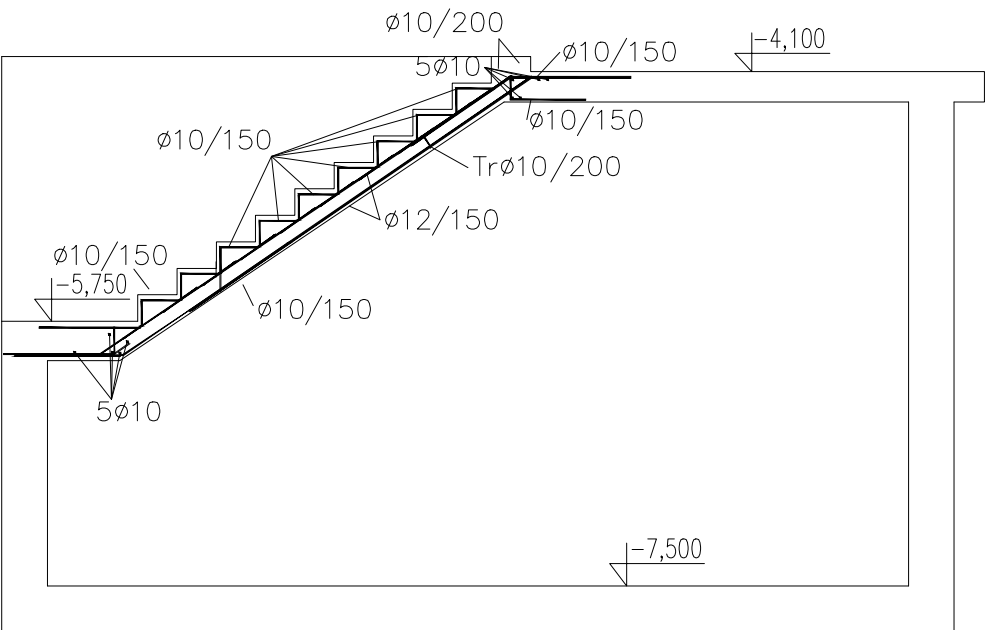


ŘEZ E-E

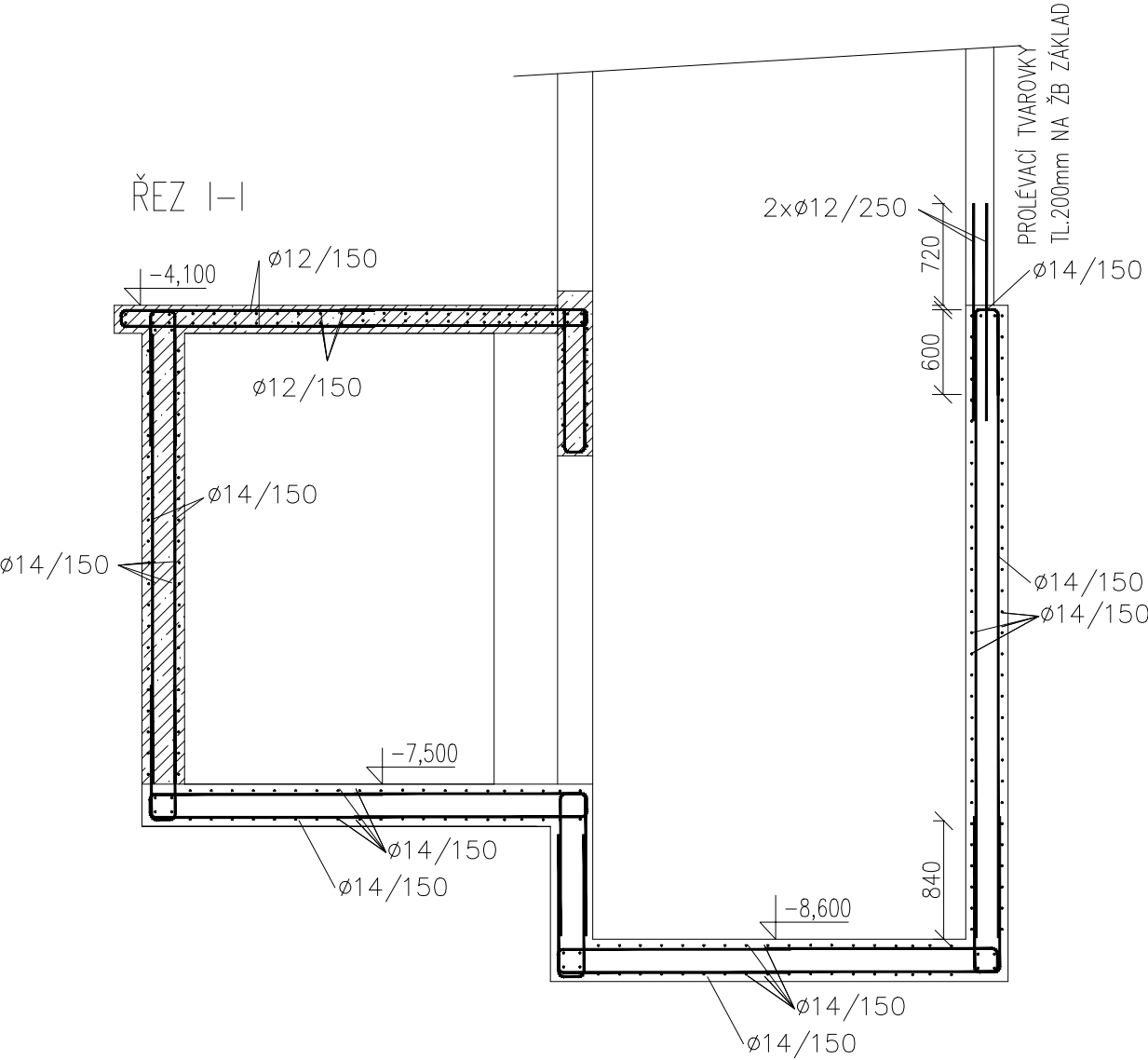


PROPOJOVACÍ VÝZTUŽ Z DESKY

ŘEZ G-G



ŘEZ I-I



ŘEZ O-O

